

**Kontiolahti
Kulho
Pohjavesikaivojen ja vesijohtolinjan
muinaisjäännösinventointi
2014**



**Timo Jussila
Timo Sepänmaa**



Tilaja: Joensuun Vesi

Sisältö

Perustiedot	2
Yleiskartat	3
Inventointi	3

Kansikuva: Vesijohtolinjan maastoa alueen pohjoisosassa.

Perustiedot

Alue: Kontiolahden Kulhon alueelle rakennettavat pohjavesikaivot ja vesijohtolinjat. Alue sijaitsee Joensuun keskustasta 10 km itäkoilliseen, Kruununkankaan länsireunalla.

Tarkoitus: Selvittää sijaitseeko rakennettavissa maastoissa – kaivojen kohdalla ja vesijohtolinjoilla – kiinteitä muinaisjäännöksiä.

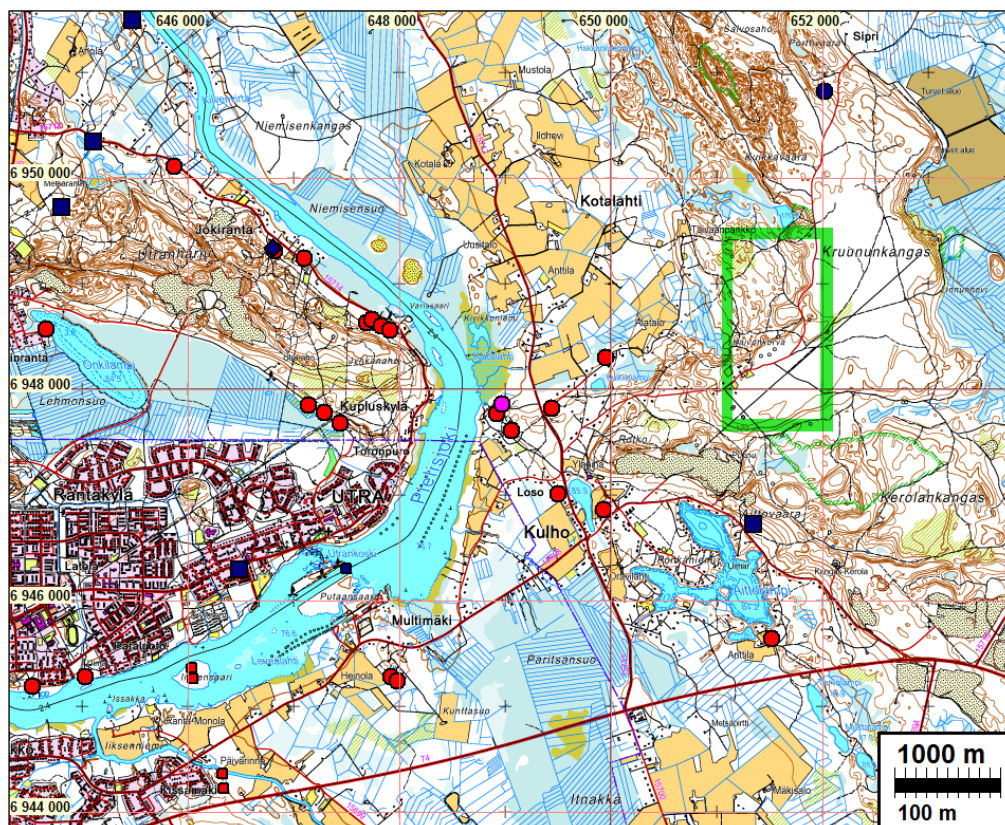
Työaika: Maastotyö 29.8.2014

Kustantaja: Joensuun Vesi

Tekijät: Mikroliitti Oy Timo Jussila ja Timo Sepänmaa.

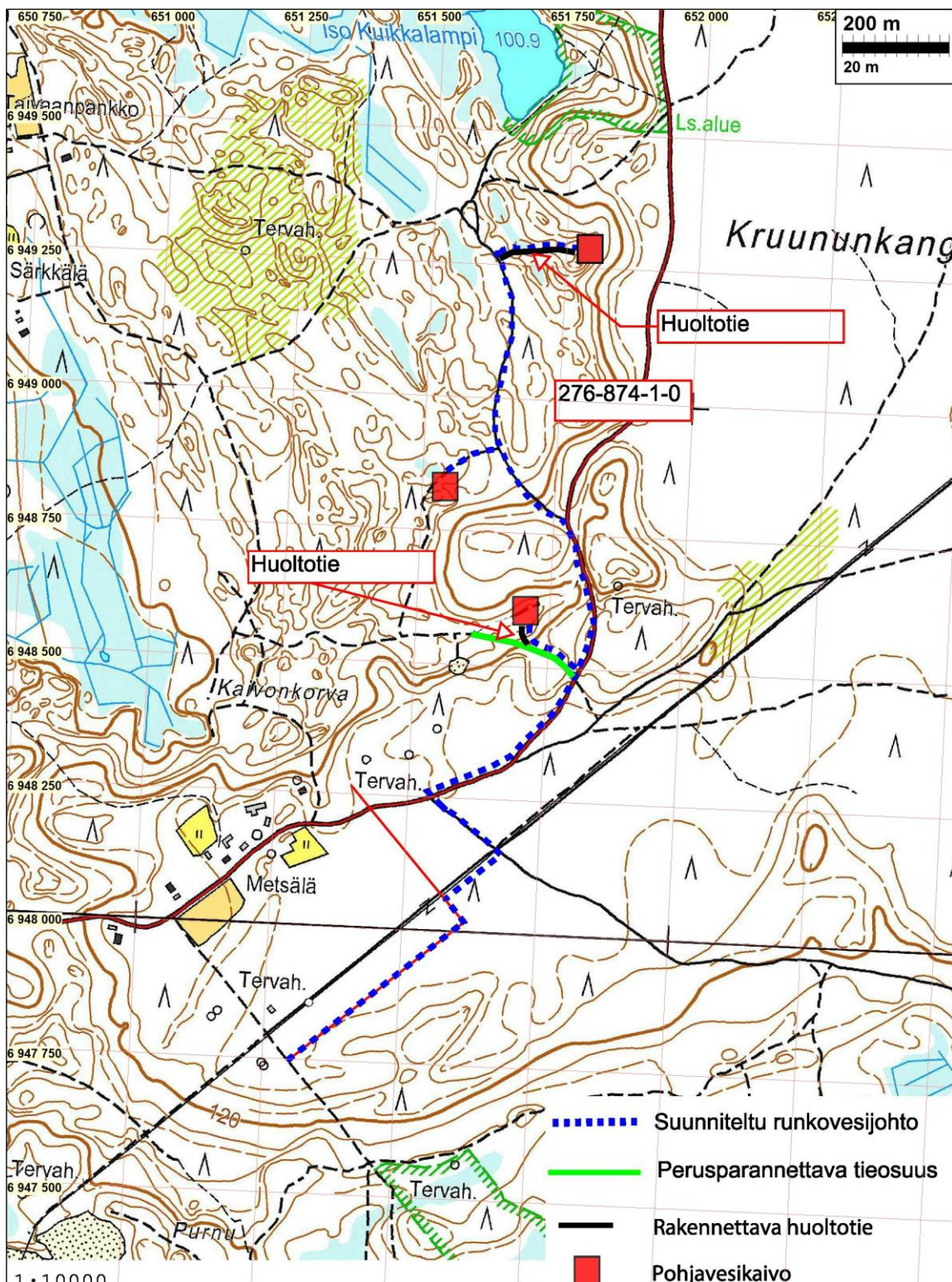
Tulokset: Alueelta ei ennestään tunnettu muinaisjäännöksiä. Maastokartalle on alueelle merkitty tervahautoja. Yksikään tervahauta ei sijoitu lähelle rakennettavia vesijohtoja tai kaivoja. Niiden alueella ei havaittu muinaisjäännöksiä.

Selityksiä: Koordinaatit ja kartat ovat ETRS-TM35FIN koordinaatistossa (Euref). Karttapohjat Maanmittauslaitoksen maastotietokannasta kesällä v. 2014 ellei toisin mainittu. Valokuvia ei ole talletettu mihinkään viralliseen arkistoon eikä niillä ole mitään kokoelmatunnusta. Valokuvat digitaalisia. Valokuvat ovat tallessa Mikroliitti Oy:n serverillä



Tutkittu alue on vihreän suorakaiteen sisällä. Lähialueen muinaisjäännökset eri symbolein, punaiset kivikautisia, siniset historiallisia.

Yleiskartta



Inventointi

Joensuun Vesi suunnittelee kolmen pohjavesikaivon sekä niihin johtavien runkovesijohtojen rakentamista Kontiolahden Kulhon koillisosaan, Kruununkankaan alueelle. Joensuun Vesi tilasi rakennettavien maastojen muinaisjäännösinventoinnin Mikroliitti Oy:ltä. Inventoinnin maastotyö tehtiin elokuun lopulla työn kannalta erinomaisissa olosuhteissa.

Vesijohdot, kaivot ja uudet huoltotiet rakennetaan laajan Kruununkankaan länsireunalle. kruununkangas on 2. salpausselkään kuuluva laaja jäätikkökoidelta – maaperältään eri karkeuksista lajittunutta hiekkaa ja soraa. Valtaosin nyt tutkitut linjat ja maastot sijoittuvat deltan laen proksi-maalipuolelle, ns. kuolleen jään alueelle, jossa maasto on kumpuilevaa ja suppaista. Alue sijoittuu 127 – 107 m korkeusvälille. Mikään muinainen, ihmisasutuksen aikainen vesistövaihe ei ole alueelle ulottunut. Alueen sijainnin, maaston, maaperän sekä vanhan karttamateriaalin (1840-l pitäjänkartta, 1940 taloud. kartta 1974 peruskartta) perusteella alueella ei ole ollut kiinteää asutusta – länsipuolella oleva Metsälän talo esiintyy 1900-l kartoilla. Alue on karua ja metsä hidaskasvuista. Jos alueella on kaskettu, on se voitu tehdä historiallisella ajalla kahteen, korkeintaan kolmeen kertaan. Koska alue on jokseenkin kivetöntä, ei mahdollisesta kaskeamisesta ole jäänyt maan pinnalle merkkejä, kuten itäsuomalaisen kaskikulttuurin ilmentyminä pidettyjä raivausröykkiöitä (vaikkakin ne on tehty yleensä kaskan jälkeiseen peltoon). Harju- ja delta-alueille ei ole juurikaan kaskia saati peltoja tehty varhaisemmalla historiallisella ajalla - tai ainakaan ns. kaskiröykkiöitä. Harjujen liepeet ja juuret, minne on usein kerrostunut hienojakoisempaa ainesta (hieta-karkea hiesu) ovat sen sijaan olleet varsin haluttuja peltoviljelyalueita erityisesti varhaisen maanviljelyn aikana. Sellaista aluetta ei kuitenkaan hankealueella ole. Sen sijaan tervan ja hiilenpolttoon alue soveltuu mainiosti. Peruskartan mukaan alueella onkin lukuisia tervahautoja.

Vesijohtojen sekä uusien huoltoteiden linjaukset tutkittiin kattavasti kävelemällä ne läpi maastossa kokonaisuudessaan – aluetta voi sanoa tarkastetun linjoista 20-40 m etäisyydelle tarkoin. Samoin pohjavesikaivojen paikat lähiympäristöineen tarkastettiin maastossa.

Tulos: Vesijohtolinjoilla, huoltoteillä ja pohjavesikaivojen alueella ei ole kiinteitä muinaisjäännöksiä tai muita suojeltavaksi katsottavia kulttuurihistoriallisia jäännöksiä.

20.12.2014

Timo Jussila



Vesijohtolinjan maastoa



Metsäteiden varsilla on siellä täällä nykyajan maakuoppia .



Kuoppa tien varrelle – siinä ei ole podsolia ja reunat jyrkät – nykyajan tuote.



Vesijohtolinjan maastoa.

Liite. tarkastetut alueet

Sinipunaisella kuljetut maastot – katse ulottui monin paikoin kauemmaksi.

